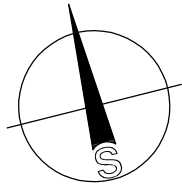
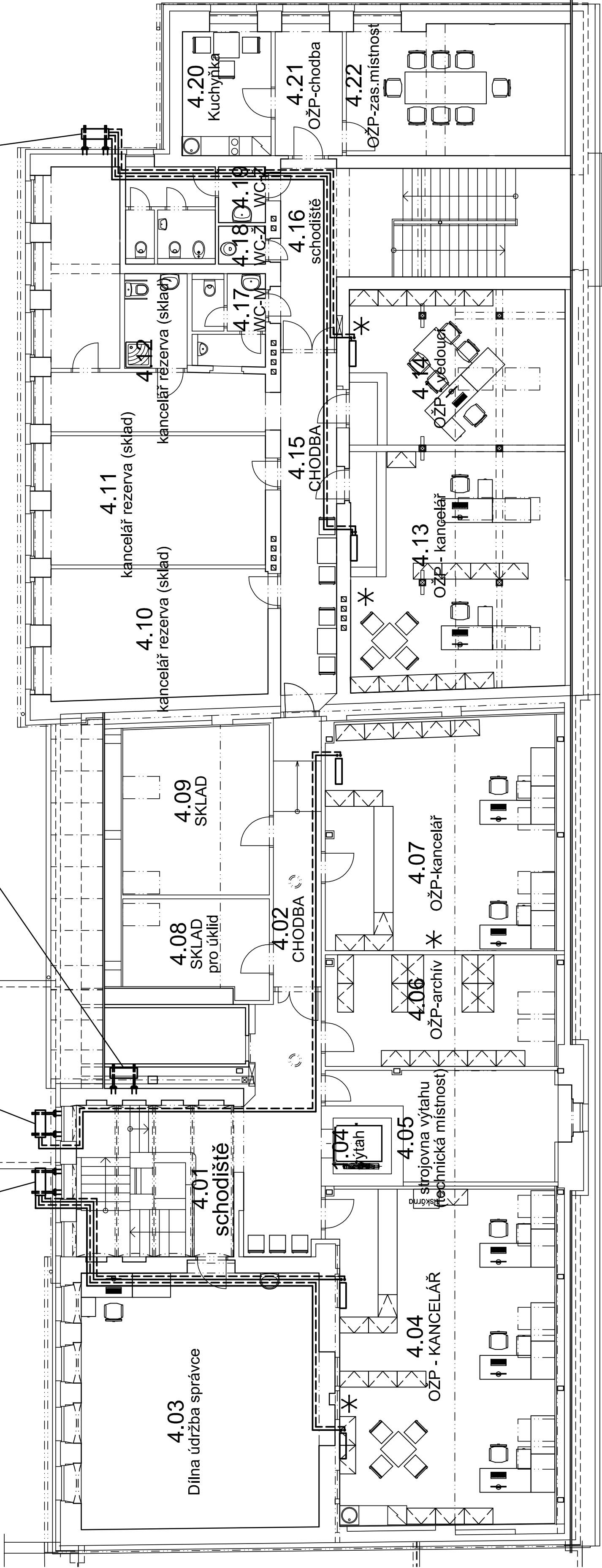


klim. jednotka MULTI-SPLIT (Qch=5,1kW)
F6LCY 50 (venk. jednotka), P=2,27kW, 230V
+2x F6WMY 25 (vnitř.jednotka) P=45W, 230V

klim. jednotka SPLIT (Qch=1,3–3,3kW)
F6LCY 25 (venk. jednotka), P=1,24kW, 230V
+F6WMY 25 (vnitř.jednotka) P=45W, 230V

stávající klim. jednotka SPLIT (Qch=1,3–3,3kW)
1x venk. jednotka + 1x vnitřní jednotka v místnosti oprátora

klim. jednotka MULTI-SPLIT (Qch=5,1kW)
F6LCY 50 (venk. jednotka), P=2,27kW, 230V
+2x F6WMY 25 (vnitř.jednotka) P=45W, 230V



PROJEKTIS S.R.O. LEGIONÁŘSKÁ 562 54401 DVŮR KRÁLOVÉ N.L. TEL. 499320206 FAX. 499320202 E-MAIL: P.PRAZAKOVA@PROJEKTIS.CZ

HLAV.PROJEKT:	ZODP.PROJEKT:	VYPRACOVAL	KONTROLOVAL
Ing. Zdeněk Jansa	Ing. Oldřich Voňka	Ing.Jaroslav Imlauf	
INVESTOR: MĚSTO Dvůr Králové n.L.	MŮ: Dvůr Králové nad Labem		
Nám. T. G. Masaryka 38, 544 17 DK n.L.	Stavář: Dvůr Králové n.L.		
AKCE: REKONSTRUKCE ŠKOLY J.A.KOMENSKÉHO			
PRO ÚČELY MŮ VE DVOŘE KRÁLOVÉ NAD LABEM			
2.NP až 4.NP (III.etapa)			
větrání			
OBSAH VÝKRESU:			
PŮDORYS 4.NP - KLIMATIZACE			1:100
FORMÁT			2x A4
DATUM			červen 2021
ÚČEL			provedení stavby
ČÍS.KOPIE			
ČÍS.ZAKÁZKY			2364 /III.-PP
MĚŘÍTKO			ČÍS.VÝKRESU
1:100			609